

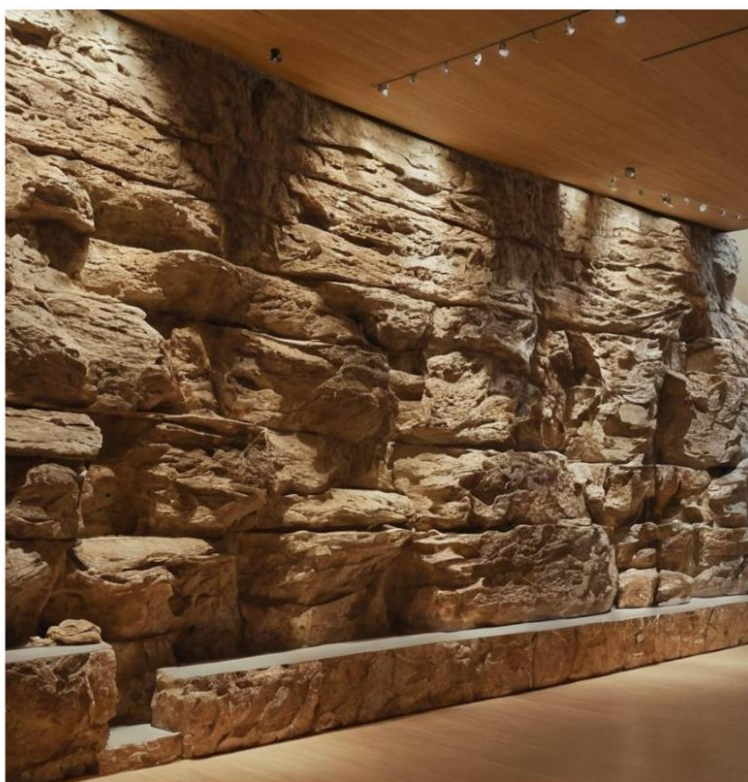
ESTONETEX

Produktový list

ESTonetex systém zahrnuje materiály pro tvorbu designových zakázek na míru. Jedná se o vysoce výkonnou multifunkční maltu, která umožňuje vytvářet a získávat reprodukce různých materiálů, běžně používaných ve stavebnictví, jako je kámen, skála, cihla, dřevo, kmen atd. Dle potřeby lze produkty ESTonetex systém použít v interiéru, exteriéru, i pro plochy ponořené pod vodou.

Pro koho je produkt určen?

Všestrannost produktu a jeho vysoká kvalita z něj dělá nepostradatelný materiál jak pro profíky, které stavby, rekonstrukce, obklady, či kamenictví živí, tak pro domácí kutily a ty, kteří staví třeba právě svůj vysněný dům svépomocí. Umožňuje reprodukci všech druhů materiálů a zároveň nabízí jedinečnou odolnost a trvanlivost.



Více informací



+420 234 697 386



info@estonetex.cz



www.estonetex.cz

ESTonetex® - Expanded

Malta pro modelování kamenů, cihel, skal a dřeva

POPIS

ESTonetex®-Expanded malta, patří do systému ESTonetex®, je tvarovatelná tixotropní malta, která se díky svému složení rozpíná a je zvláště vhodná pro dekorativní tematizaci, tvorbu a renovaci horizontálních a vertikálních stěn uvnitř i venku, na cihlové, cementové a betonové podklady, kovové sítové struktury nebo jiné typy materiálů, porex se síťovinou, přírodní a umělé kameny. Není vhodná pro vodopády nebo pod vodou (pro tyto účely máme alternativu ESTonetex®-Extreme).

Zvláště doporučeno pro použití při tematizaci kamenů, skal, cihel, dřeva, klád, říms, restaurací, umožňující dokonalé reprodukce téměř jakéhokoli typu stavebního materiálu, hladkého, rustikálního, přírodního a umělého kamene, betonu, kovu, v interiérových a exteriérových dekoracích, domech, zábavních parcích, obytných zástavbách, hotelech, diskotékách, zoologických zahradách atd.

Také se používá pro konvenční a dekorativní úpravy nejrůznějšího charakteru, nižší hmotnost až o 10 % ve srovnání s obvykle používanými sádrovými maltami. Vysoký tixotropní výkon, aplikace od 0,8 cm až do 15-20 cm objemu v jedné vrstvě.

VÝHODY

- Vysoká míra plasticity a vysoká mechanická odolnost.
- Tixotropní. Velmi dobrá zpracovatelnost.
- Ruční nebo strojní aplikace.
- Vynikající přilnavost.
- Pro vnitřní i venkovní použití, odolná proti vodě a povětrnostním vlivům.
- Prodyšná.
- Vynikající vlastnosti pro reprofilování.

Pouze s vodou:

Na každých 23 kg se použije cca 5,7-6 l vody. Přizpůsobte poměr míchání v každém případě dle teploty, prostředí a vlhkosti vzduchu.

BALENÍ

Baleno ve vícevrstvých papírových pytlích, hmotnost 23 kg (+/- 2 %) a antikondenzační fólií. Paleta 1104 kg (48 pytlů).

TECHNICKÁ DATA

Produktová a aplikační data	
Konzistence	Prášek
Barva	Pískovcová, bílá, šedá
Výnosnost	16,5 kg/m ² na 1 cm tloušťky
Složení	Bílý cement, vápenaté písky, dihydroxid vápenatý, přísady
Doba zpracovatelnosti	
Začátek tuhnutí	3 - 6 hod dle teploty a vlhkosti 4 - 7 hod
Konec tuhnutí	
Aplikační teplota	Mezi 5°C a 30°C
Minimální tloušťka na vrstvu	5 mm
Maximální tloušťka na vrstvu	200 mm
Pigmentováno nebo tónováno	EST-26 Multilite, EST-MultiPol EST-Mixol (kontrola bar.škály)
Kompatibilita	Nemíchat s jinými produkty
Speciální přísady	EST-26 Multilite
Kategorie	F1-CSIV W2 s označením CE

Doporučeno k hydroizolaci s EST-3 Plus N



ETAG 004

ESTonetex®-Restaura Cal Plus

PŘÍSDA A
PRO SMÍCHÁNÍ S
EST-26 Multilite

RESTAUROVÁNÍ



PŘÍSDY: A + B

POPIS

ESTonetex®-Restaura Cal Plus díky svému speciálnímu složení na bázi vzdušného vápna poskytuje stabilnější přírodní tuhnutí a je zvláště vhodný pro restaurování památek, tvorbu tématických prvků, soch díky snadnému řezání, tvorbu a obnovu horizontálních i vertikálních ploch jak uvnitř, tak venku. S vysokou tixotropní výkonností lze aplikovat v jedné vrstvě od 5 mm do 150-200 mm.

Zvláště doporučeno pro restaurování kulturního dědictví, tvorbu skal a skalek při rekonstrukci, jako omítka nebo spárovací a vyplňovací malta. Její složení s vápnem je ideální pro staré zdi a podklady s vápennými složkami, kde je důležitá kompatibilita vytvrzování, přilnavost a trvanlivost.

VÝHODY

- Vysoká prodyšnost a ochrana proti dešťové vodě.
- Tixotropní. Velmi dobrá zpracovatelnost.
- Ruční nebo strojová aplikace. Projektovatelný.
- Větší odolnost vůči solím.
- Pro vnitřní i venkovní použití, velmi nízké emise VOC.
- Kompatibilní se starým zdivem.
- Vynikající reprofilovací vlastnosti.
- Nová výstavba a rehabilitace.
- Jemná textura pro různé povrchové úpravy.
- Minerální produkt.

Smíchání s EST-26 Multilite:

Předchozí rozpuštění 1: 6 dílů ve vodě. Na každých 25 kg se použije 5,6-5,8 l roztoku (v létě se zvýší o cca 100-200 ml roztoku).

BALENÍ

ESTonetex®-Restaura Cal Plus je balen v vícevrstvých papírových pytlích s 25 kg (+/- 2 %) antikondenzační fólií. Paleta 1200 kg (48 pytlů).

TECHNICKÁ DATA

Produktová a aplikační data	
Konzistence	Prášek
Barva	Pískovec
Výnosnost	16 kg/m ² na 1 cm tloušťky
Složení	Vzdušné vápno, vápenaté písky, bílý cement, další přísady.
Doba zpracovatelnosti	3-5 hod
Aplikační teplota	Mezi 5°C a 30°C
Minimální tloušťka na vrstvu	2 mm
Maximální tloušťka na vrstvu	150 mm
Pigmentováno nebo tónováno	EST-26 Multilite, EST-MultiPol+Mixol EST-Mixol ((kontrola barevné škály))
Kompatibilita	nemíchat s jinými produkty
Speciální přísady	EST-26 Multilite
Kategorie	F1-CSIV W2 s označením CE
Ohnivzdornost	Třída A1

Doporučeno k hydroizolaci s EST-3 Plus N



ETAG 004

EST-26 Multilite

RESTAUROVÁNÍ

PŘÍSADA B pro smíchání s ESTonetex®-Restaura Cal Plus
SILIKÁTOVÁ MINERÁLNÍ PŘÍSADA PRO RESTAUROVÁNÍ A TVORBU TÉMATICKÝCH PRVKŮ



PŘÍSADA B

POPIS

EST-26 Multilite je multifunkční koncentrát, který konsoliduje minerální podklady na bázi silikátové mikroemulze ve vodní disperzi. Reaguje s minerálním podkladem, na který je aplikován, a vytváří stejnou krystalickou strukturu, nerozpustnou ve vodě a vysoce prodyšnou. Přísada pro maltu ESTonetex® -Restaura Cal Plus.

Speciálně navrženo pro použití na minerální podklady a tematizace systému ESTonetex®, pro vytvoření barevných glazur s EST-Mixol nebo pro konsolidaci povrchů malty či přírodního kamene.

Přísada do malty ESTonetex®: poskytuje směsi plasticitu, zpracovatelnost, tvrdost, kontrolu tuhnutí a vyšší tixotropii.

Tematizace, restaurování, rehabilitace fasád, historické dědictví atd.

Poměr míchání: Předchozí rozpuštění 1: 6 dílů ve vodě s EST-26 Multilite. Na každých 25 kg se použije mezi 5,6 - 5,8 l roztoku (v létě se množství roztoku zvýší o cca 100-200 ml).

Barevně konsolidující glazury: pro vytvoření požadovaných přírodních barev a realismu u malt ESTonetex® nebo obecně u minerálních podkladů je EST-26 Multilite bezbarvým základem pro použití s pigmenty EST-Mixol.

Jako bezbarvý konsolidant minerálních podkladů: pro práce, které vyžadují konsolidované, trvanlivé povrchy a vysokou prodyšnost..

VÝHODY

- Vysoká konsolidační síla.
- Vysoká penetrace díky silicifikaci.
- Snadná aplikace.
- Pro vnitřní i venkovní použití.
- Kompatibilní se starým zdivem.
- Nová výstavba a rehabilitace.
- Minerální produkt. Biodegradabilní.

BALENÍ

EST-26 Multilite (transparentní) je balen v 10litrových plastových nádobách.

TECNICKÁ DATA

Produktová a aplikační data	
Konzistence	Tekutina
Barva	Bezbarvý a také v 6 barvách
Úroveň lesku	Od minerálně matného po střední lesk
Pigmentace	Maximálně 5 % s EST-Mixol
Výnosnost	3-6 m ² /l
Složení	Modifikované silikáty
Hustota	Přibližně 1.04
PH	Přibližně 11
Aplikační teplota	Mezi 5°C a 30°C
Kompatibilita	Nemíchat s jinými produkty
	Rozpuštění: glazury nebo konsolidant jako přísada do malty
	od čistého do 1:3 dílů vody, rozpuštění 1:6 dílů vody
Skladování	1 rok při pokojové teplotě



ETAG 004

ESTonetex®-Extreme

PŘÍSDA **A** pro smíchání s EST-26 Multilite

AKVÁRIA



PŘÍSDY: **A + B**

POPIS

ESTonetex®-Extreme, smíchaný s pryskyřicí EST-26, díky své speciální skladbě, je tixotropní malta s vysokou tvrdostí a odolností proti opotřebením, určená pro tvorbu a obnovu horizontálních a vertikálních objemů jak v náročných interiérech, tak i venku nebo pro použití v ponoření. Vysoká tixotropní výkonnost, lze aplikovat v jedné vrstvě o tloušťce 5 mm až 150 mm. Příklad s vodním roztokem a EST-26 Multilite.

POUŽITÍ

Zvláště doporučeno tam, kde je vyžadován nejlepší možný výkon v omítkové maltě CSIV, protože malta ESTonetex®-Extreme třikrát převyšuje normu, která je 6 N/mm², a dosahuje až 20 N/mm² při správném tunutí. Ideální pro:

- Povrchy, které budou ponořeny do sladké nebo slané vody.
- Profesionální tematizace v **zoologických zahradách, akváriích a drsných klimatických podmínkách**.
- Klimatické podmínky prostředí, které ztěžují správné tunutí malt CSIV a dosažení optimální tvrdosti.
- Povrchy vystavené vysokému mechanickému opotřebením.
- Kritickou objemovou rekonstrukci při obnově a památkové péči.

VÝHODY

- Extrémní mechanická odolnost.
- Tixotropní. Velmi dobrá zpracovatelnost.
- Ruční nebo strojová aplikace. Projektovatelný.
- Vynikající přilnavost.
- Vnitřní i venkovní použití, odolný vůči vodě a povětrnostním vlivům.
- Kompenzované smršťování.
- Plastická konzistence a snadné tvarování.

Smíchání s EST-26 Multilite:

Předchozí rozpuštění 1: 5 dílů ve vodě. Na každých 25 kg ESTonetex®-Extreme se použije mezi 4,2 - 4,5 l roztoku (v létě se množství roztoku zvýší o cca 100-200 ml).

BALENÍ

ESTonetex®-Extreme je balen v vícevrstvých papírových pytlích o hmotnosti 25 kg (+/- 2%) s protihumiditní vrstvou. Paleta 1200 kg (48 pytlů).

TECNICKÁ DATA

Produktová a aplikační data	
Konzistence	Prášek
Barva	Pískovec
Výnosnost	18-20 kg/m ² na 1 cm tloušťky
Složení	Bílý cement, vápenaté písky, anorganické přísady
Doba zpracovatelnosti	>4-6 hod
Aplikační teplota	Mezi 5°C a 30°C
Minimální tloušťka na vrstvu	5 mm
Maximální tloušťka na vrstvu	150 mm
Pigmentováno nebo tónováno	EST-26 Multilite, EST-MultiPol EST-Mixol (viz barevná škála)
Kompatibilita	nemíchat s jinými produkty
Speciální přísady	EST-26 Multilite
Kategorie	F1-CSIV W2 s označením CE
Ohnivzdornost	Třída A1

Doporučeno k hydroizolaci s EST-3 Plus N



TÜVRheinland®
Precisely Right.



ETAG 004

EST-26 Multilite PŘÍSDA B pro smíchání s ESTonetex®-Extreme

AKVÁRIA



PŘÍSDA B



ETAG 004

POPIS

EST-26 Multilite je multifunkční koncentrát, který konsoliduje minerální podklady na bázi silikátové mikroemulze ve vodní disperzi. Reaguje s minerálním podkladem, na který je aplikován, a vytváří stejnou krystalickou strukturu, nerozpustnou ve vodě a vysoce prodyšnou. Příklad pro maltu ESTonetex® -Restaura Cal Plus.

Speciálně navrženo pro použití na minerální podklady a tematizace systému ESTonetex®, pro vytvoření barevných glazur s EST-Mixol nebo pro konsolidaci povrchů malty či přírodního kamene.

Příklad do malty ESTonetex®: poskytuje směsi plasticitu, zpracovatelnost, tvrdost, kontrolu tuhnutí a vyšší tixotropii.

Tematizace, restaurování, rehabilitace fasád, historické dědictví atd.

Poměr míchání: Předchozí rozpuštění 1: 6 dílů ve vodě s EST-26 Multilite. Na každých 25 kg se použije mezi 5,6 - 5,8 l roztoku (v létě se množství roztoku zvýší o cca 100-200 ml).

Barevně konsolidující glazury: pro vytvoření požadovaných přírodních barev a realismu u malt ESTonetex® nebo obecně u minerálních podkladů je EST-26 Multilite bezbarvým základem pro použití s pigmenty EST-Mixol.

Jako bezbarvý konsolidant minerálních podkladů: pro práce, které vyžadují konsolidované, trvanlivé povrchy a vysokou prodyšnost.

VÝHODY

- Vysoká konsolidační síla.
- Vysoká penetrace díky silicifikaci.
- Snadná aplikace.
- Pro vnitřní i venkovní použití.
- Kompatibilní se starým zdivem.
- Nová výstavba a rehabilitace.
- Minerální produkt. Biodegradabilní.

BALENÍ

EST-26 Multilite (transparentní) je balen v 10litrových plastových nádobách.

TECHNICKÁ DATA

Produktová a aplikační data	
Konzistence	Tekutina
Barva	Bezbarvý a také v 6 barvách
Úroveň lesku	Od minerálně matného po střední lesk
Pigmentace	Maximálně 5 % s EST-Mixol
Výnosnost	3-6 m ² /l
Složení	Modifikované silikáty
Hustota	Přibližně 1.04
PH	Přibližně 11
Aplikační teplota	Mezi 5°C a 30°C
Kompatibilita	Nemíchat s jinými produkty
Rozpuštění: glazury nebo konsolidant jako přísada do malty	od čistého do 1:3 dílů vody, rozpuštění 1:6 dílů vody
Skladování	1 rok při pokojové teplotě

ESTonetex® - Sulforesistente

SPECIÁLNÍ TEMATICKÁ MALTA PRO
PONOŘENÉ OBLASTI, BAZÉNY,
VODOPÁDY



IDI-0004/2012 ER-1089/1999

POPIS

ESTonetex®-Sulforesistente je jednosložková malta s kompenzovaným smrštěním a vyztužená vlákny pro tematizaci zón ponořených pod vodu (bazény, vodopády atd.) nebo vyžadující odolnost proti solím a chloridům ve vodě. Umožňuje tvarování, modelování a ražení jakéhokoli objemu nebo povrchu. Formulována na bázi speciálních cementů, kvalitních síranovzdušných agregátů, vybraných lehkých agregátů, organických a anorganických přísad a tixotropních činidel.

Vytvořeno speciálně pro tematizaci systému ESTonetex® pro realizaci reliéfů různých aspektů, vyřezávaného kamene, skal, vodopádů, fontán atd. Realizace vodotěsných povrchových úprav nebo dekorativních povrchových úprav aplikovaných v jedné nebo více vrstvách s možností provedení různých povrchových úprav nebo textur. Ozdobné prvky jako fontány, ploty, regulace stěn, fasád, oprava říms, balkonových rohů, hran atd.

VÝHODY

- Vysoká tixotropie.
- Propustnost pro vodní páru.
- Vodotěsná proti dešťové vodě.
- Vynikající přilnavost.
- Kompenzované smrštění.
- Velká tvrdost.
- Vyztužená vlákny.

Pouze s vodou:

5,25-6,25 litrů se použije na každých 25 kg ESTonetex®-Sulforesistente vody.

BALENÍ

ESTonetex®-Sulforesistente je balen v vícevrstvých papírových pytlích s anti kondenzační fólií o hmotnosti 25 kg (+/- 2 %). Paleta 1200 kg (48 pytlů).

TECHNICKÁ DATA

Produktová a aplikační data	
Konzistence	Prášek
Barva	Šedá
Výnosnost	15-20 kg/m ² na 1 cm
Složení	Speciální cementy, lehké agregáty, tixotropní přísady.
Doba zpracovatelnosti Začátek tuhnutí Konec tuhnutí	3-6 hodin podle teploty a vlhkosti 4-7 hod
Aplikační teplota	Mezi 5°C a 30°C
Minimální tloušťka na vrstvu	5 mm
Maximální tloušťka na vrstvu	200 mm
Pigmentováno nebo tónováno	EST-26 Multilite, EST-MultiPol EST-Mixol (viz barevná škála)
Kompatibilita	nemíchat s jinými produkty
Granulometrický rozsah	0-800 µm
Speciální přísady	EST-26 Multilite
Kategorie	CR-CSIV W2 s označením CE
Ohnivzdornost	Třída A1
Adheze	> 0.35 MPa

Doporučeno k hydroizolaci s EST-3 Plus N

ESTonetex® - Forte

THIN LAYER ON TOP OF POREXAN
THEMING OF ROCKS, STONES, WOODS, SCULPTURES

TENKÁ VRSTVA



POPIS

ESTonetex®-FORTE je speciální malta pro tematizaci systému ESTonetex® v tenké vrstvě 3-12 mm na povrch porexu, EPS nebo jiných materiálů s nízkou absorpcí, pro vnitřní i venkovní použití. Díky své vynikající přilnavosti, plasticitě a tvrdosti se dokonale přizpůsobuje podkladům a umožňuje texturování v široké škále povrchových úprav. Formulovaná na bázi nejnovější generace polymerů poskytuje vynikající zpracovatelnost, zrychlenou adhezi a velmi dobrou odolnost proti mechanickému namáhání.

Zvláště vhodná tam, kde je vyžadován nejlepší výkon pro reprodukci kamenů, skal, dřeva, dekorací atd., v tenké vrstvě a přímo na polystyrenová jádra nebo jiné dříve připravené podpěry. Díky silné přilnavosti a snadné aplikaci je ideální pro:

- Potahování povrchů nebo objemů porexu (expandovaného nebo extrudovaného).
- Povrchové úpravy a textury odolné proti roztržení a nárazům.
- Oblasti s velkými rozdíly v vlhkosti a teplotě.
- Větší šířka, vysoká otevřená doba, umožňuje opravy kusů.
- Ideální pro pokrývání velkých formátů bez nutnosti zvyšování tloušťky.
- Rychlý rozvoj pracovních vlastností a snížené tloušťky (3-12 mm)

VÝHODY

- Zrychlená přilnavost na všechny podklady z porexu a EPS.
- Odolná proti nárazům a úderům.
- Tixotropní pro proměnlivé tloušťky (3-12 mm nebo více).
- Vysoká otevřená doba, umožňuje opravy.
- Odolná proti tvorbě plísní a mikroorganismů.
- Deformovatelná, vysoká plasticita a elasticita.
- Neklouže se po povrchu
- Výjimečná jemnost, přirozená textura.
- Vysoká odolnost vůči vodě a tepelným šokům (ponořené bazény a skály).

Pouze s vodou:

Na každých 25 kg ESTonetex®-FORTE se použije 4,75-5,75 litrů vody.

BALENÍ

ESTonetex®-FORTE je balen v vícevrstvých papírových pytlích s 25 kg (+/- 2 %) anti kondenzační fólií. Paleta 1200 kg (48 pytlů).

TECNICKÁ DATA

Produktová a aplikační data	
Konzistence	Prášek
Barva	Pískovec
Výnosnost	1,5-2.0 kg/m ² na 1 mm tloušťky
Složení	Speciální cementy, vápenaté písky, různé přísady.
Doba zpracovatelnosti	>1-2 hod
Aplikační teplota	Mezi 5°C a 30°C
Minimální tloušťka na vrstvu	3 mm
Maximální tloušťka na vrstvu	12 mm
Pigmentováno nebo tónováno	EST-26 Multilite, EST-MultiPol+Mixol EST-Mixol (viz barevná škála)
Kompatibilita	nemíchat s jinými produkty
Speciální přísady	EST-26 Multilite
Kategorie	ETE 16/0129 ETAG 004
Ohnivzdornost	Třída F
Adheze	k soudržnosti desky

Doporučeno k hydroizolaci s EST-3 Plus N



EN 998-1

ESTonetex®-Forte Mix

PŘÍSADA A

pro smíchání s EST-EPS

TENKÁ VRSTVA

MALTA PRO TEMATIZACI SKAL, KAMENŮ, DŘEVA, SOCH



PŘÍSADY: A + B



ETAG 004

POPIS

ESTonetex®-Forte Mix je dvousložková tixotropní malta pro tenkou vrstvu 2-15 mm na polystyren, EPS nebo jiné materiály s nízkou absorpcí, vhodná pro vnitřní i venkovní použití. Její složení s vápnem, vysokou plasticitou, odolností proti vodě a maximální tvrdostí umožňuje dokonalé přizpůsobení podkladům pro texturování v široké škále povrchových úprav. Skládá se ze směsi malty ESTonetex®-Restaura Cal Plus s pryskyřicí EST-EPS, speciálně navrženou pro systém ESTonetex®.

Zvláště vhodná tam, kde je požadován nejlepší výkon pro reprodukci skal, vodopádů, dřeva, soch atd., v tenké vrstvě a přímo na polystyrenová jádra nebo jiné předem připravené podpěry. Díky silné přilnavosti, odolnosti a snadné aplikaci je ideální pro:

- Potahování povrchů nebo objemů porexu (expandovaného nebo extrudovaného).
- Oblasti s velkými rozdíly v vlhkosti a teplotě.
- Ideální pro pokrývání velkých formátů bez nutnosti zvyšování tloušťky.
- Rychlý rozvoj pracovních vlastností a snížené tloušťky (2-15 mm).

VÝHODY

- Větší odolnost proti solím.
- Tixotropní pro proměnlivé tloušťky (2-15 mm nebo více).
- Odolná proti tvorbě plísní a mikroorganismů.
- Deformovatelná, vysoká plasticita a elasticita.
- Neklouže po povrchu.
- Vysoká odolnost vůči vodě a tepelným šokům (bazény a ponořené skály).
- Vynikající vlastnosti pro reprofilování.

s EST-EPS:

Na každých 25 kg ESTonetex®-Restaura Cal Plus se použije předchozí roztok EST-EPS s vodou v poměru 1:1 až 1:3 dílů vody.

BALENÍ

ESTonetex®-Restaura Cal Plus je balen v vícevrstvých papírových pytích s antikondenzační fólií o hmotnosti 25 kg (+/- 2 %). Paleta 1200 kg (48 pytlů). Pryskyřice EST-EPS je balena v plastových nádobách o objemu 5 a 25 litrů..

TECHNICKÁ DATA

Produktová a aplikační data	
Konzistence	Prášek
Barva	Pískovec
Výnosnost	1,25 kg/m ² na 1 mm tloušťky
Složení	Bílý cement, vápenaté písky, hydroxid vápenatý, přísady.
Doba zpracovatelnosti	>1-2 hod
Aplikační teplota	Mezi 5°C a 30°C
Minimální tloušťka na vrstvu	2 mm
Maximální tloušťka na vrstvu	15 mm
Pigmentováno nebo tónováno	EST-26 Multilite, EST-MultiPol+Mixol EST-Mixol (viz barevná škála)
Kompatibilita	nemíchat s jinými produkty
Speciální přísady	EST-EPS
Kategorie	ETE 16/0129 ETAG 004
Ohnivzdornost	Třída F

Doporučeno k hydroizolaci s EST-3 Plus N

EST-EPS

PŘÍSADE B pro smíchání s ESTonetex -Restaura Cal Plus

PŘÍSADE DO MALTY PRO TENKOU VRSTVU NA POREXPAN



PŘÍSADE B



POPIS

EST-EPS je speciální koncentrovaná konsolidační přísada na bázi čistých akrylátů a polyuretanu, na vodní bázi a bez rozpouštědel, bezbarvá. Zlepšuje přilnavost, odolnost a nepropustnost porexu, malty a kovových povrchů, stejně jako malt, do kterých je přidávána.

Díky kombinaci čistých akrylátů a polyuretanu se používá zejména k přidání do malty ESTonetex®-Restaura Cal Plus a získání malty ESTonetex®-Forte Mix pro tenkou vrstvu na porexu. Také se používá jako ochrana a konsolidátor podlah a maltových povrchů a betonu, tematizace systému ESTonetex® a antikorozi ochrana kovů.

Přísada do malty ESTonetex®-Restaura Cal Plus: dává směsi větší přilnavost na porexu, plasticitu, zpracovatelnost, pevnost a zlepšení tixotropie.

Tematizace tenkou vrstvou na porexu (expandovaném nebo extrudovaném) nebo jiných površích s nízkou absorpcí.

Jako ochrana a konsolidátor: na povrchy nebo horizontální plochy s velkým opotřebením, proniká do pórů základu a vytváří mikropovrch, který zvyšuje tvrdost a nepropustnost. Roztok od 1:1 do 1:3 s vodou. Může být barven pigmenty EST-Mixol až do maximální koncentrace 3%.

S ESTonetex®-Restaura Cal Plus:

Poměr: předběžné rozpuštění 1 dílu EST-EPS se 3 díly vody.

VÝHODY

- Zvyšuje přilnavost na povrchu porexu.
- Zvyšuje nepropustnost.
- Snadné tvarování směsi.
- Vnitřní i venkovní použití.
- Snadno barvitelné pigmenty EST-Mixol.
- Vysoká pronikavost do povrchových pórů.
- Dobrá propustnost pro vodní páru.
- Snižuje praskání při schnutí.

BALENÍ

EST-EPS je balen v plastových nádobách o objemu 5 a 25 litrů.

TECHNICKÁ DATA

Produktová a aplikační data	
Konzistence	Tekutina
Barva	Bezbarvá
Úroveň lesku	Saténový
Pigmentace	Maximum 3% sEST-Mixol
Výnosnost	4-10 m ² /l čistého
Složení	Čisté akryláty a polyuretan
Pojivo	Akryl-polyuretan izokyanát
Hustota	Přibližně 1.02
Aplikační teploty	Mezi 5°C a 30°C
Kompatibilita	nemíchat s jinými produkty
Rozpuštění: ochranný nebo konsolidační prostředek jako přísada do malt	od čistého po 1:3 díly vody, rozpuštění 1:6 díly vody
Skladování	1 rok při pokojové teplotě

ESTonetex®-Pav

VODĚODOLNÁ MALTA PRO POVRCHY A
HORIZONTÁLNÍ TEMATIZACI



■ POPIS

ESTonetex®-Pav je jednosložková malta pro podlahy, s kompenzovaným smrštěním a vyztužená vlákny pro horizontální tematizaci systému ESTonetex®, která umožňuje tvarování, modelování, lisování a ražení. Aplikována v tloušťkách od 1 cm do 2 cm, je ideálním řešením pro povrchy, kde nelze provádět velké potěry. Vysoká mechanická odolnost vůči těžkému provozu.

Realizace reliéfů a parapetů různých aspektů. Tematizace kamene, vyřezávané kvádry, ražení pomocí forem atd. Realizace dekorativních povrchů aplikovaných v jedné nebo více vrstvách s možností provedení různých povrchových úprav nebo textur. Ozdobné prvky, vyrovnání potěrů, rehabilitace, oprava odštěpků, rohů atd.

■ VÝHODY

- Vysoká tixotropie.
- Rovnoměrné rozložení zatížení.
- Propustná pro vodní páru.
- Vodotěsná proti dešťové vodě.
- Vynikající přilnavost.
- Prodloužená sesychatelnost (nepraská)
- Velká tvrdost.
- Vysoká mechanická odolnost.
- Vyztužená vlákna.

Pouze s vodou:

Na každých 25 kg ESTonetex®-Pav se použije 4,25-5,25 litrů vody.

■ BALENÍ

ESTonetex®-Pav je balen v vícevrstvých papírových pytlích o hmotnosti 25 kg s antikondenzační fólií (+/- 2 %). Paleta 1200 kg (48 pytlů).

■ TECHNICKÁ DATA

Produktová a aplikační data	
Konzistence	Prášek
Barva	Pískovec
Výnosnost	20 kg/m ² na 1 cm tloušťky
Složení	Speciální cementy, lehké agregáty, tixotropní přísady.
Doba zpracovatelnosti	
Začátek tuhnutí	3-6 hod dle teploty a vlhkosti
Konec tuhnutí	4-7 hod
Aplikační teplota	Mezi 5°C a 30°C
Minimální tloušťka na vrstvu	10 mm
Maximální tloušťka na vrstvu	200 mm
Pigmentováno nebo tónováno	EST-26 Multilite, EST-MultiPol EST-Mixol (viz barevná škála)
Kompatibilita	nemíchat s jinými produkty
Granulometrický rozsah	0-800 µm
Celní položka	3824.50.09.00
Ohnivzdornost	Třída A1
Adheze	≥ 1 MPa
Pevnost v tlaku	≥ 20 MPa
Pevnost v ohybu	≥ 6 MPa

Doporučeno pro fixaci a ochranu sEST-Floor



IDI-0004/2012 ER-10891999

ESTonetex®-Park M

MALTA PRO KONSTRUKCE A SÍTĚ S VÝZTUŽÍ
TEMATIZACE S VELKÝMI TLOUŠŤKAMI

TÉMATICKÉ PARKY



POPIS

ESTonetex®-Park M je mikrobeton s vysokou odolností, speciálně určený pro tematické parky, lezecké stěny, skály atd. Vyniká svou schopností strojní projekce a vysokou tixotropií. Formulován s cementem s vysokou počáteční pevností, vybranými agregáty s určitou granulometrií a organickými přísadami, které dávají maltě vysokou zpracovatelnost a přilnavost k podkladům. Zvláště používán pro tematizační systém ESTonetex® a jako kotvící základ na galvanizovaných nebo sklolaminátových síťových strukturách. Ideální pro tematizační práce s velkými tloušťkami a/nebo použitím výztuže. Dostupný ve verzi jemné a hrubé.

Zvláště používán pro nové koncepty tematických parků, lezeckých stěn, skal a všech typů reprodukcí systému ESTonetex®, pro vyztužené a síťové povrchy, kde je potřeba vysoká odolnost při realizaci objemů s velkými tloušťkami a/nebo jako základní podpora pro systém ESTonetex - Expanded, který bude tematizován.

VÝHODY

- Snadno tvarovatelný a texturovatelný.
- Vysoká tixotropie, vynikající zpracovatelnost.
- Ruční nebo mechanická aplikace. Projekční.
- Vysoká retence vody.
- Aplikace v interiéru i exteriéru.
- Rychlá a bezpečná aplikace.
- Vysoká mechanická odolnost.
- Bez chloridů.

Pouze s vodou:

Na každých 25 kg ESTonetex®-Park M se použije 3,75-4,75 litru vody (jemná verze) a 3,25-4,25 litru vody (hrubá verze).

BALENÍ

ESTonetex®-Park M je balen v vícevrstvých papírových pytlích s antikondenzační fólií o hmotnosti 25 kg (+/- 2 %). Paleta 1200 kg (48 pytlů).

TECHNICKÁ DATA

Produktová a aplikační data	
Konzistence	Prášek
Barva	Bílá nebo šedá
Výnosnost	20 kg/m ² na 1 cm tloušťky
Smíchání s vodou	± 17% (jemná verze) ± 15% (hrubá verze)
Doba zpracovatelnosti	>1-2 hod
Aplikační teplota	Mezi 5°C a 30°C
Minimální tloušťka na vrstvu	10 mm
Maximální tloušťka na vrstvu	30 mm
Rozsah zrnitosti	Jemná-0-2 mm Hrubá-0-4 mm
Mísící voda	0,4 Kg/m 2 min1/2
Kompatibilita	nemíchat s jinými produkty
Celní položka	3824.50.09.00
Ohnivzdornost	Třída F
Adheze	≥ 0,3 MPa
Pevnost v tlaku	≥ 25,0 MPa
Tepelná vodivost	≥ 0,92 W/m·k



ISO 9001:2015
ER-10891999



EN 998-1

ESTonetex®-Park S

MALTA PRO TEMATIZACI A REPRODUKCE
MINERÁLNÍ POVLAK NA STĚNY



POPIS

ESTonetex -Park S je vodotěsná malta používaná pro tematizaci velkých ploch a formulovaná na bázi šedého cementu, vápenatých agregátů vybrané granulometrie a organických přísad. Dostupná ve třech barvách: bílá, šedá a pískovec.

Zvláště používána pro tematizaci v zábavních parcích, na zdech, ve skladech, jako minerální povlak nebo pro tematické reprodukce systému ESTonetex.

VÝHODY

- Ruční nebo mechanická aplikace. Projekční.
- Dobrá mechanická odolnost.
- Aplikovatelná přímo na opláštění.
- Vynikající zpracovatelnost.
- Tvarovatelný, texturovaný povrch.
- Nepropustná pro dešťovou vodu a propustná pro vodní páru.
- Aplikace v interiéru i exteriéru.
- Rychlá a bezpečná aplikace.
- Formulace a dávkování v průmyslovém závodě, což umožňuje získání kvalitních produktů a kontrolovaných vlastností.

Pouze s vodou:

Na každých 25 kg ESTonetex -Park S se použije 4,0-5,0 litrů vody.



BALENÍ

ESTonetex -Park S je balen v vícevrstvých papírových pytlích s vlhkostí odolnou fólií o hmotnosti 25 kg (+/- 2 %). Paleta 1200 kg (48 pytlů).

TECHNICKÁ DATA

Produktová a aplikační data	
Konzistence	Prášek
Barva	Pískovec, bílá, šedá
Výnosnost	~15 kg/m ² na 1 cm tloušťky
Doba zpracovatelnosti	> 1-2 hod
Aplikační teplota	Mezi 5°C a 30°C
Minimální tloušťka na vrstvu	10 mm
Maximální tloušťka na vrstvu	30 mm
Granulometrický interval	0-2 mm
Absorpce vody	≤ 0,2 Kg/m ² min 1/2
Kompatibilita	nemíchat s jinými produkty
Mísící voda	± 16%
Celní položka	3824.50.09.00
Ohnivzdornost	Clase A1
Přilnavost	≥ 0.20 MPa
Pevnost v tlaku	≥ 8,0 MPa
Tepelná vodivost	0,81W/m·K

ESTonetex® -Fibrax

SUPERFIBED MORTAR THAT SUPPLIES THE MESH
THEMING OF ROCKS, STONES, WOODS



POPIS

ESTonetex®-Fibrax je supervláknitá malta složená z cementu, pryskyřice, vláken, vápenatých agregátů s kontrolovanou granulometrií a přísad, které jí dodávají vynikající zpracovatelnost a vysokou přilnavost.

Zvláště doporučeno pro tematizaci systému ESTonetex®, při rekonstrukčních pracích nebo jako základní nátěr obecně a vysoce přilnavý minerální spojovací můstek na povrchy, zejména expandovaný (EPS) nebo extrudovaný (XPS) polystyren a podobné povrchy. Také na minerálních základech, pokud je považováno za nutné použít vysoce přilnavý minerální základní nátěr s vhodnou texturou pro přijetí malt ESTonetex® na tematizovaných površích.

VÝHODY

- Vysoká přilnavost na EPS a XPS polystyren.
- Vysoký obsah vláken.
- Nahrazuje proti praskací síť.
- Lepší přilnavost pro malty, které jsou aplikovány nahoře.
- Ruční aplikace nebo s projekčním strojem.
- Snadná aplikace a zpracovatelnost.
- Odolnost vůči tlaku.
- Vysoká odolnost vůči ohybu.

Pouze s vodou:

Na každých 25 kg pytlů ESTonetex®-Fibrax začnete s 5,5 litry vody, dokud nedosáhnete požadované konzistence.

BALENÍ

ESTonetex®-Fibrax je balen v vícevrstvých papírových pytlích o hmotnosti 25 kg (+/- 2 %) s antikondenzační fólií. Paleta 1200 kg (48 pytlů)

TECHNICKÁ DATA

Produktová a aplikační data	
Konzistence	Prášek
Barva	Šedá
Složení	Šedý cement, pryskyřice, vlákna, vápenaté agregáty a přísady.
Spotřeba	12-13 kg/m ² na 1cm tloušťky
Výnosnost	2m ² /bag na 1 cm tloušťky
Granulometrický rozsah	Od 0 to 2 mm
Hustota	1,45 kg/litr (+/-0,1) (UNE-EN 1015-8)
Obsah vzduchu v čerstvé maltě	≥ 30% (UNE-EN 1015-7)
Pevnost v tlaku po 28 dnech	≥ 15 N/mm ² (UNE-EN 1015-11)
Pevnost v ohybu po 28 dnech	≥ 4 N/mm ² (UNE-EN 1015-11)
Přilnavost k polystyrenu (EPS)	≥ 0,2 N/mm ² (zlomení podkladu)
Přilnavost (FP) (UNE-EN 1015-12)	≥ 0,3 N/m m ² (A/B) (odtržení od podkladu)
Ohnivzdornost (EN-12004)	E (1)

Ukázka použití produktů ESTonetex

